



Animateur

Société X

31/01/2007

Profil de Poste Arc-en-Ciel

Présentation du Profil de Poste

Nos environnements de travail sont différents. A chaque poste situé dans un contexte donné correspond un profil qui lui est propre et qui est différent du même poste situé dans un contexte différent.

Ce profil est le résultat du traitement du questionnaire d'Analyse de Poste Arc-en-Ciel tel que ce dernier a été complété. Il est important de se rappeler à cette occasion qu'une des grandes difficultés de définition d'un poste est l'image que chacun en a se traduisant par une projection de la personne remplissant le questionnaire dans le poste tel qu'elle le voit. Si ce questionnaire a été rempli par une seule personne, ce profil nous renseigne sur la vision que cette personne a du poste. La pertinence de ce profil est donc d'autant plus grande que ce questionnaire aura été rempli en concertation par plusieurs personnes différentes.

Ce profil permet de définir le comportement attendu pour un poste donné afin que les compétences s'expriment dans une efficacité optimale. Il se présente sous la forme suivante :

- **Un compte-rendu rédactionnel** du graphe de poste mentionnant les principales caractéristiques comportementales du poste.
- **Une schématisation synthétique en 16 indicateurs**, opposés 2 à 2, qui concernent le graphe du poste. Ces indicateurs sont représentés sous forme de ratios en pourcentages de 0 à 100 sur une échelle graduée correspondant au graphe du poste. Ils ne mesurent pas l'intensité des couleurs mais le rapport qu'elles ont entre elles.
 - **Le graphe** de poste qui mesure l'intensité des quatre couleurs.
 - **La position de ce graphe sur la Roue Arc-en-Ciel** tenant compte des intensités supérieures à 50%.

Il se limite au comportement et doit être considéré comme un élément d'analyse et de compréhension du poste, parmi d'autres tels que les compétences et les motivations.

Aperçu global du Poste :

Ceci est un aperçu global du Poste concerné.

Il décrit ses exigences ainsi que les comportements attendus de la personne qui l'occupe, par ordre décroissant, en vue d'une réussite optimale.

Ceux-ci sont exprimés en termes de:

- **réponse aux problèmes et aux défis, sens de l'autorité, prise de décision**
- **aptitudes relationnelles de communication et d'influence**
- **gestion des niveaux d'activité et du changement, consistance et écoute**
- **exigences de qualité et respect des règles et procédures**

- ☆ Acceptation et adhésion au changement pour la nouveauté
- ☆ Niveau de confiance observable très élevé générant un enthousiasme communicatif
- ☆ Expression originale de soi-même en dehors des sentiers battus
- ☆ Forts talents d'influence et de persuasion
- ☆ Tact et habileté dans les décisions
- ☆ De nombreux contacts relationnels différents et variés
- ☆ Approche optimiste des problèmes
- ☆ Flexibilité et mouvement dans les activités
- ☆ Bonne communication orale et gestuelle
- ☆ Résolution des problèmes humains
- ☆ Environnement de travail varié et convivial
- ☆ Capacité de motivation des autres
- ☆ Gestion flexible du temps
- ☆ Expression des pensées et des idées
- ☆ Peu de règles et de procédures à suivre
- ☆ Pouvoir et autorité
- ☆ Peu de travail de détail
- ☆ Capacités d'innovation



Aperçu global du Poste :

Ceci est un aperçu global du Poste concerné.

Il décrit ses exigences ainsi que les comportements attendus de la personne qui l'occupe, par ordre décroissant, en vue d'une réussite optimale.

Ceux-ci sont exprimés en termes de:

- **réponse aux problèmes et aux défis, sens de l'autorité, prise de décision**
- **aptitudes relationnelles de communication et d'influence**
- **gestion des niveaux d'activité et du changement, consistance et écoute**
- **exigences de qualité et respect des règles et procédures**

- ☆ Goût du risque
- ☆ Pensée originale
- ☆ Possibilité de tester de nouvelles idées
- ☆ Aptitude et goût pour tester, contester voire remettre en question le statut quo, les règles et procédures
- ☆ Réaction rapide aux crises et au changement
- ☆ Environnement de travail demandant réactivité et mobilité
- ☆ Possibilité d'explorer le changement
- ☆ Variété d'activités professionnelles
- ☆ Capacité à jongler avec plusieurs balles en même temps
- ☆ Capacité à passer rapidement d'une activité à une autre
- ☆ Capacité à se motiver soi-même et à rechercher des défis
- ☆ Autorité correspondant aux responsabilités du poste
- ☆ Missions stimulantes
- ☆ Pensée indépendante
- ☆ Capacité à résoudre les problèmes et affronter les défis
- ☆ Amorçage et soutien du changement
- ☆ Participation à la prise de décision
- ☆ Vision du futur



Aperçu global du Poste :

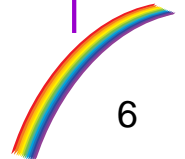
Ceci est un aperçu global du Poste concerné.

Il décrit ses exigences ainsi que les comportements attendus de la personne qui l'occupe, par ordre décroissant, en vue d'une réussite optimale.

Ceux-ci sont exprimés en termes de:

- **réponse aux problèmes et aux défis, sens de l'autorité, prise de décision**
- **aptitudes relationnelles de communication et d'influence**
- **gestion des niveaux d'activité et du changement, consistance et écoute**
- **exigences de qualité et respect des règles et procédures**

- ☆ Réponse aux crises et au changement
- ☆ Gestion efficace du temps
- ☆ Sens de l'urgence



Présentation des indicateurs

Cette page a pour objet de synthétiser et de schématiser ce profil de poste en 16 indicateurs, opposés 2 à 2. Ils ne mesurent pas l'intensité des couleurs, comme c'est le cas avec le graphe, mais le rapport qu'elles ont entre elles.

Ces indicateurs sont représentés sous forme de ratios en pourcentages de 0 à 100 sur une échelle graduée. Ce sont :

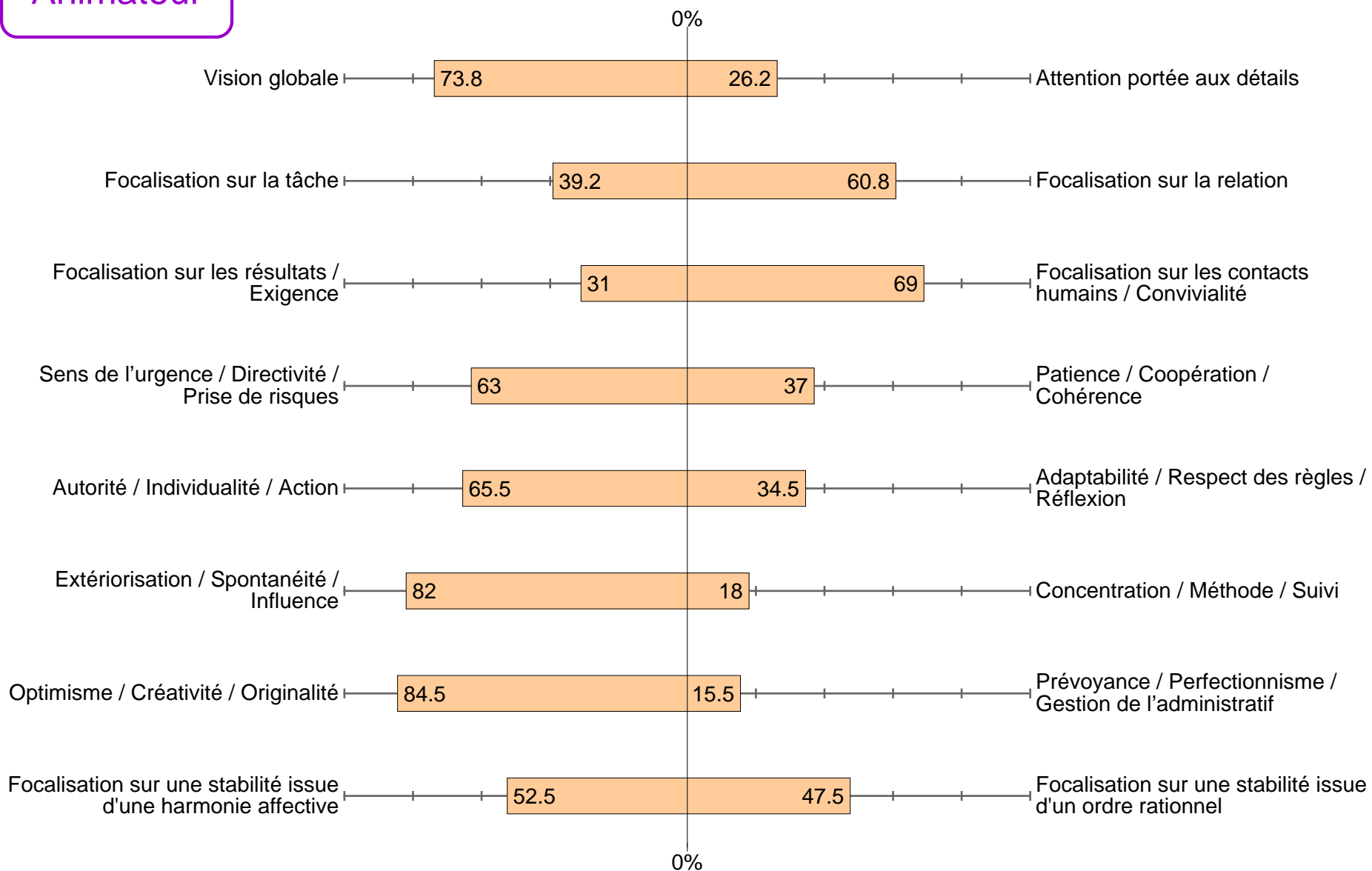
- Vision globale
- Attention portée aux détails
- Focalisation sur la tâche
- Focalisation sur la relation
- Focalisation sur les résultats/Exigence
- Focalisation sur les contacts humains/Convivialité
- Sens de l'urgence/Directivité/Prise de risques
- Patience/Coopération/Cohérence
- Autorité/Individualité/Action
- Adaptabilité/Respect des règles/Réflexion
- Extériorisation/Spontanéité/Influence
- Concentration/Méthode/Suivi
- Optimisme/Créativité/Originalité
- Prévoyance/Perfectionnisme/Gestion administratif
- Focalisation sur une stabilité issue d'une harmonie affective
- Focalisation sur une stabilité issue d'un ordre rationnel

Vous pouvez ainsi visualiser rapidement les éléments importants du poste.

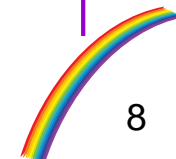
Il n'y a pas de bons ou de mauvais indicateurs, mais une représentation visuelle et quantifiée des caractéristiques du poste au travers de la dynamique existant entre chacun des deux pôles.



Animateur

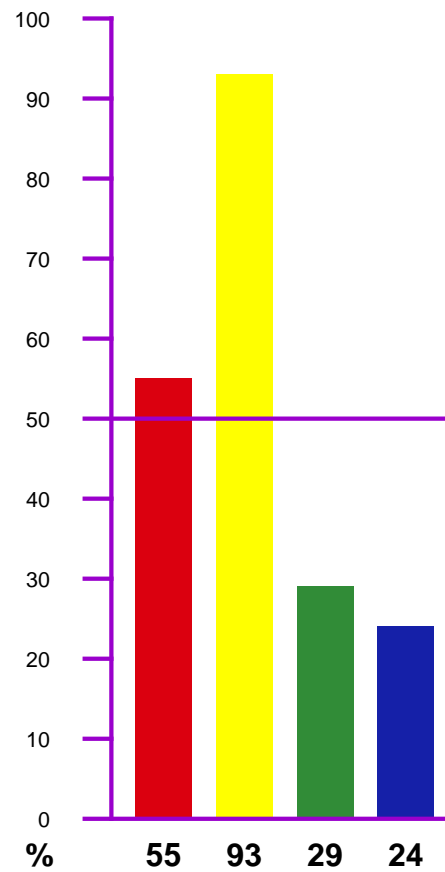


Indicateurs



Animateur

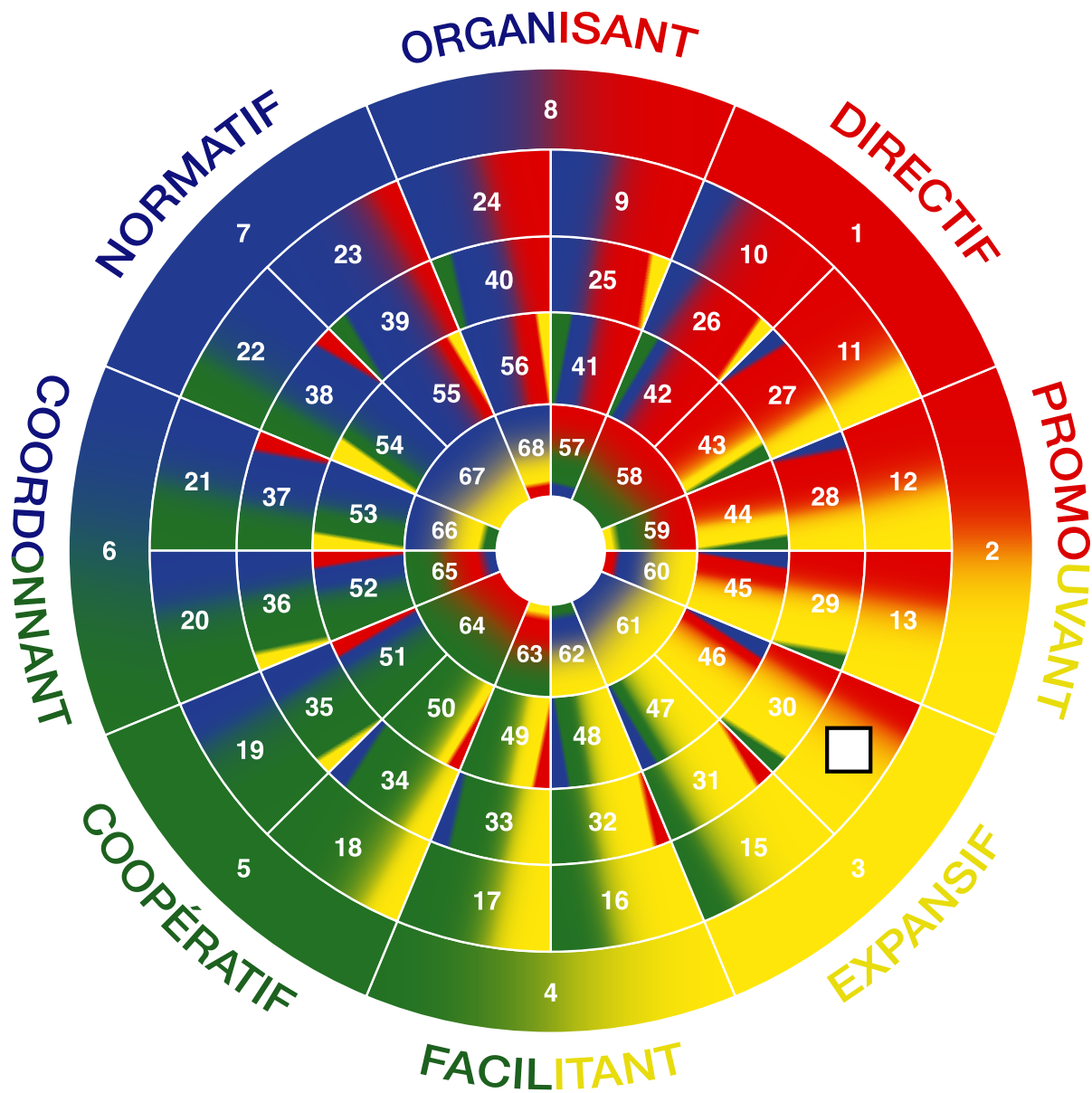
Le Poste



Graphique du Poste

Animateur

Le Poste



Position du Poste sur la Roue

